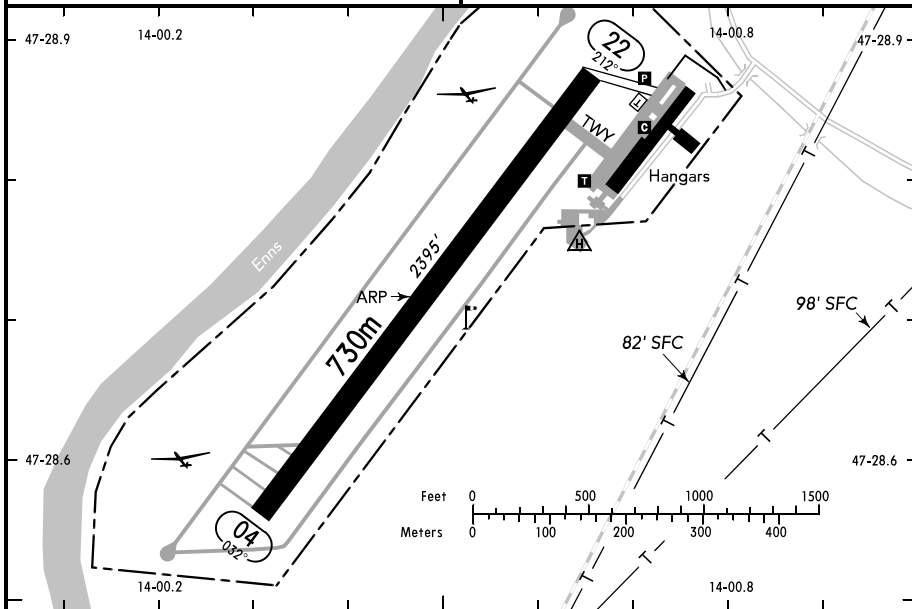




(6t AUW)

(FIS)

WIEN INFORMATION **124.400**



RWY No	Dimension (m) - Surface	TORA (m)	LDA (m)	Strength	Lights
04	730 x 30 Bitumen	730	730	2t AUW	—
22				5.7t PPR	

Avoid glider flying area NW of Enns river.

In case of NW-wind expect heavy turbulence and down drafts during take-off and landing.

Railway overhead electric power line 500m SE of RWY, 82' SFC and high-tension lines within the approach sectors, 98' SFC.

Taxiing between RWY and apron only via the northern and eastern TWY.

MAR-OCT 1300-1400LT no TKOFs.

Rescue HEL have priority.

Due to noise abatement strictly follow traffic circuit.

Das Segelflugggebiet NW der Enns ist zu meiden.

Bei NW-Wind ist bei Start und Landung mit starker Turbulenz und Abwind zu rechnen.

Eisenbahnfahrleitung 500m SE der RWY, 82' SFC und Hochspannungsleitungen in den Anflugsektoren 98' SFC.

Rollen zwischen RWY und Vorfeld nur über den nördlichen und östlichen TWY.

Im MAR-OCT 1300-1400 LT keine TKOFs.

Rettungshubschrauber haben Vorrang.

Aus Lärmschutzgründen die Platzrunde unbedingt einhalten.